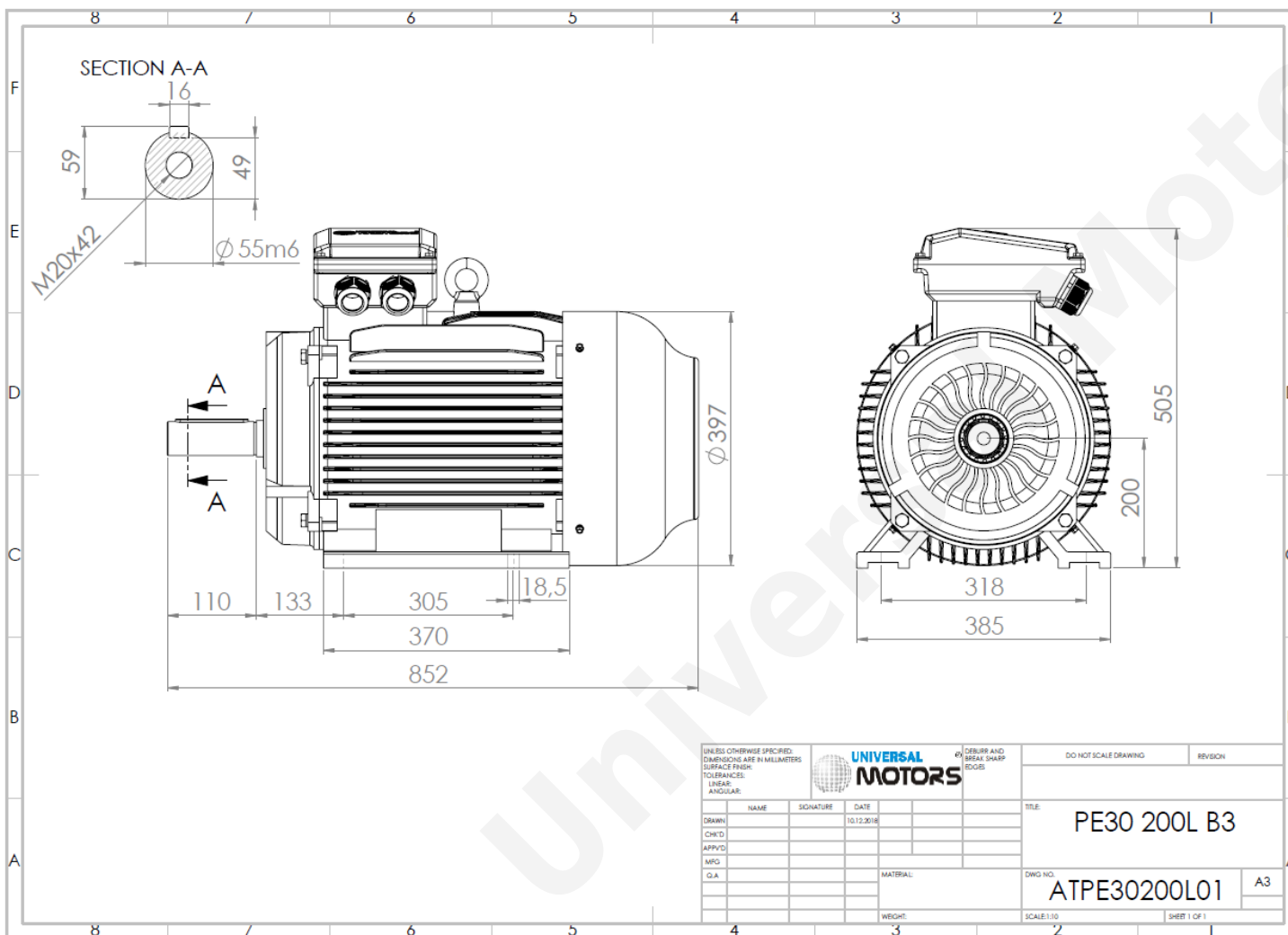


# FICHA TÉCNICA

Motor Eléctrico Trifásico em Ferro Fundido  
 PE30 200L-8  
 15 kW / 20 Cv  
 730 RPM



Typo do motor:	<b>PE30 200L-8</b>
Potência:	<b>15 kW / 20 Cv</b>
Velocidade (min <sup>-1</sup> ):	<b>730 RPM</b>
Frequência:	<b>50 Hz</b>
Tensão:	<b>400 V</b>
Corrente:	<b>31.8 A</b>
Factor de Potência (Cos $\phi$ ):	<b>0.76</b>
Polos:	<b>8</b>
Classe de Isolamento:	<b>F</b>
Classe de Aquecimento:	<b>B</b>
Rendimento 50%:	<b>88.5 %</b>
Rendimento 75%:	<b>89.9 %</b>
Rendimento 100%:	<b>89.6 %</b>
Torque:	<b>196 N.m</b>
Tarranque/Tnominal:	<b>2.0</b>
Iarranque/Inominal:	<b>6.6</b>
Tmáximo/Tnominal:	<b>2.0</b>
Ruído:	<b>73 Db(A)</b>
Peso:	<b>272 Kg</b>
Rolamento DE:	<b>6312 C3</b>
Rolamento NDE:	<b>6312 C3</b>

Regime - S1

Altitude - 1000m

Temperatura Ambiente - 40°C

## CONTACTOS:

UNIVERSAL MOTORS Tel: +351 252 299 080  
 Rua de São Brás,745 Fax: +351 252 299 089  
 4480-782 VILA DO CONDE Mail: [geral@universalmotors.pt](mailto:geral@universalmotors.pt)

\* Referências praticadas apenas no Reino Unido.